

Audit turistických oblastí



Středočeská centrála
cestovního ruchu

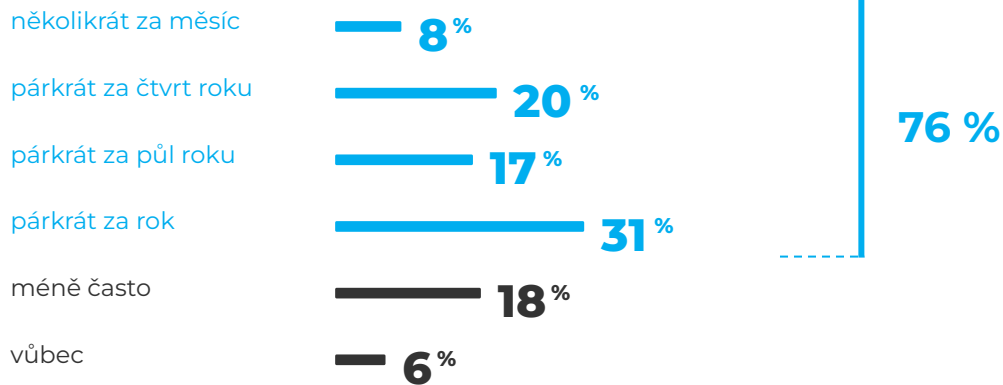
Kvantitativní výzkum, forma dotazování CAWI
Sběr dat 9. až 13. listopadu 2023
1500 lidí, reprezentativní vzorek online populace 18 až 75 let

· B·E·H·A·V·I·O

76 % lidí vyrazí alespoň párkrát za rok na výlety nebo dovolené po ČR.

Na výlety častěji vyrazejí lidé do 44 let a lidé s vysokoškolským vzděláním.

Jak často vyrazí na výlety nebo dovolené po ČR?



1 Jak jsou na tom jednotlivé oblasti?

Báze: Lidé, co vyráží alespoň párkrát za rok na výlety nebo dovolené po ČR (76 % online populace)

Jaká KPIs u oblastí měříme a proč?

SALIENCE



Jde o spontánní vybavení oblastí. Oblast, kterou si lidé přirozeně vybaví, má velkou šanci, že ji také skutečně vyberou, když pojedou někam na výlet nebo dovolenou.

PODPOŘENÁ ZNALOST



Základní ukazatel a zároveň první předpoklad pro to, aby se návštěvník mohl rozhodnout pro konkrétní oblast. Pokud má oblast nízkou znalost, měla by připravit výraznou kampaň, která jí představí.

POZITIVNÍ EMOCE



Oblast, která v lidech vyvolává pozitivní emoce, jim lépe utkví v paměti. Při výběru si takovou oblast také snáz vybaví.

Lidé mají jednotlivé oblasti rádi, problém je u některých spíše v nízké znalosti.

SALIENCE



Lidé si spontánně **vybavují spíše konkrétní místa** než celé oblasti.

Nejčastěji se jim vybaví **Praha** (24 %). Na druhém místě je **Karlštejn** (12 %), na třetím **Kutná Hora** (8 %).

ZNALOST



Český ráj je se znalostí 92 % zdaleka **nejznámější i turistickou oblastí** ve středních Čechách. Relativně dobře je na tom i Posázaví nebo Berounsko.

Jsou zde ale i **oblasti, které zná jen velmi málo lidí**. Mezi ty patří například **Kladensko-Slánsko** a **Toulava**.

POZITIVNÍ EMOCE

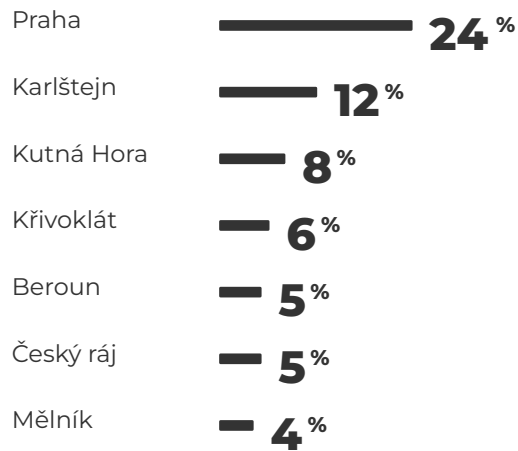


Oblasti obecně v lidech **vyvolávají převážně pozitivní emoce**. Je zde jen minimum lidí, ve kterých nějaká oblast vyvolává negativní emoce. To je skvělé.

Jednoznačně **nejlépe opět skóruje Český ráj**.

Když chtějí lidé vyrazit na výlet do středních Čech, tak si nejčastěji spontánně vybaví Prahu nebo Karlštejn.

Jaká místa je napadnou když chtějí vyrazit na výlet nebo dovolenou do středních Čech? (spontánní vybavení)



Ostatní oblasti, jako Brdy nebo Kokořínsko, si spontánně vybaví jen málokdo.

Jaká místa je napadnou když chtějí vyrazit na výlet nebo dovolenou do středních Čech? (spontánní vybavení)

Brdy	- 3 %
Kokořínsko	- 3 %
Říp	- 3 %
Konopiště	- 3 %
Benešov	- 2 %
Poděbrady	- 2 %
Sázava	- 2 %

Zdaleka nejčastěji lidé znají Český ráj, dobře si vede i Posázaví a Berounsko.

Obecně je znalost oblastí vyšší mezi lidmi s vysokoškolským vzděláním a u lidí z Prahy a Středočeského kraje. Jednotlivé oblasti znají častěji také lidé, kteří vyrážejí na výlety na měsíční bázi.

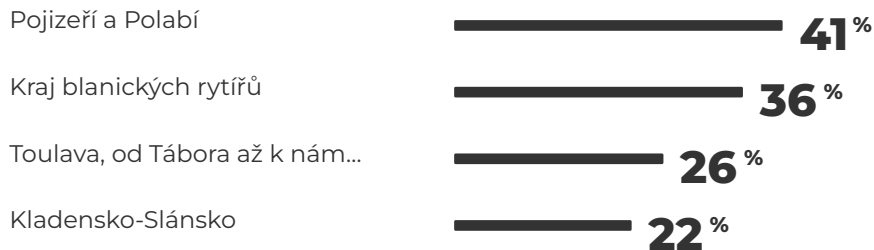
Znají některou z těchto oblastí alespoň podle jména?
(podpořená znalost)



Nejméně lidé naopak znají Kladensko-Slánsko a Toulavu.

Kladensko-Slánsko znají o něco více starší lidé nad 65 let (31 %).

Znají některou z těchto oblastí alespoň podle jména?
(podpořená znalost)



Český ráj je i nejčastěji navštěvovanou turistickou oblastí.

Posázaví je o něco populárnější mezi lidmi nad 65 let (26 %).

Byli v některé z těchto turistických oblastí na výletě nebo dovolené v posledním roce?



Nejméně lidé navštěvují Kladensko-Slánsko, Kraj blanických rytířů a Toulavu.

Byli v některé z těchto turistických oblastí na výletě nebo dovolené v posledním roce?



Turistické oblasti v lidech vyvolávají převážně pozitivní emoce, zdaleka nejlépe skóruje Český ráj.

Spontánní asociace k jednotlivým oblastem najdete v dodatku [zde](#).



Láska



Radost



-



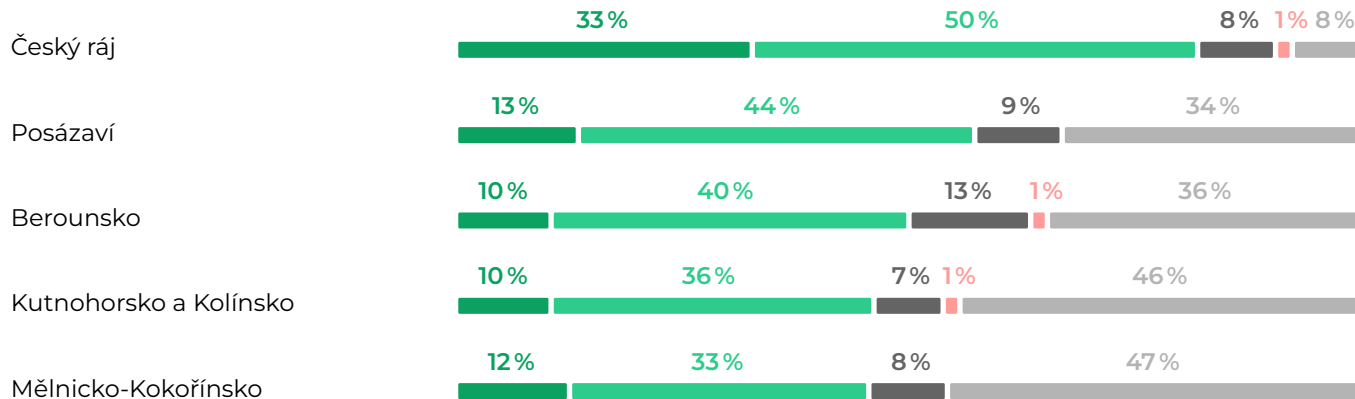
Nuda



Vztek



Neznají



Ani méně známé oblasti si z hlediska emocí nevedou špatně.



Láska



Radost



-



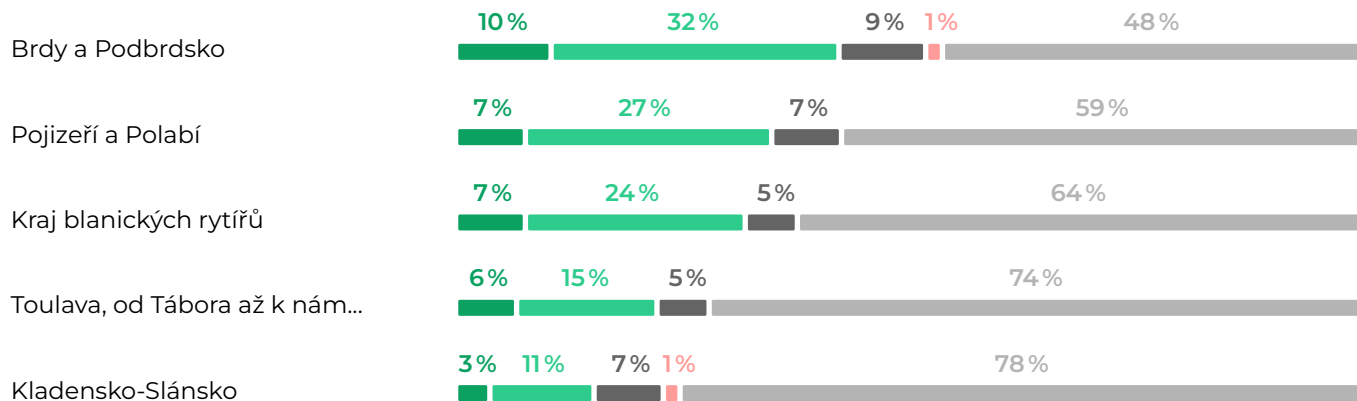
Nuda



Vztek



Neznají



2

Jaké asociace si lidé s oblastmi spojují?

Báze: Lidé, co vyráží alespoň párkrát za rok na výlety nebo dovolené po ČR (76 % online populace)

Co si lidé s jednotlivými oblastmi spojují?

Český ráj

Tato oblast si vede velmi dobře ve spojení s **krásnou přírodou**, silná je ale i v **aktivní dovolené, hradech a zámcích** a **dovolené s dětmi**. Je zde ale i o něco větší podíl lidí, kteří si s ní spojí příliš mnoho turistů.

Posázaví

Posázaví si velký podíl lidí spojuje s **krásnou přírodou**. Nadprůměrně tato oblast skóruje i v **aktivní dovolené**,

Berounsko

I Berounsko je relativně silné ve spojení s **krásnou přírodou**. O něco silnější je i asociace s **aktivní dovolenou a hrady a zámky**.

Kutnohorsko a Kolínsko

Tuto oblast si lidé nadprůměrně spojují s **hrady a zámky** a **historickými městy**.

Mělnicko-Kokořínsko

Mělnicko skóruje dobře v krásné přírodě a **hradech a zámcích**.

Brdy a Podbrdsko

Silná stránka Brd je především v **krásné přírodě** a do určité míry i v **aktivní dovolené**.

Pojizeří a Polabí

Pojizeří a Polabí podobně jako Brdy a Podbrdsko skóruje nadprůměrně v **krásné přírodě** a **aktivní dovolené**. Ne ale tak výrazně.

Kraj blanických rytířů

Tuto oblast si o něco více lidí spojuje s **krásnou přírodou**.

Toulava, od Tábora až k nám...

Tuto oblast si lidé výrazně častěji **nespojují s žádnou charakteristikou**. Nejlépe má ale nakročeno ve spojení s krásnou přírodou.

Kladensko-Slánsko

Tuto oblast si lidé výrazně častěji **nespojují s žádnou charakteristikou**. V současné době je nejsilnější spojení s industriálními památkami.

Nejznámější oblasti Český ráj, Posázaví a Berounsko si lidé nejčastěji spojují s krásnou přírodou.

Asociace	Český ráj	Posázaví	Berounsko	Kutnohorsk a Kolínsko	Mělnicko- Kokořínsko	Brdy a Podbrdsko	Pojizeří a Polabí	Kraj blanických rytířů	Toulava, od Tábora až k nám...	Kladensko- Slánsko
krásná příroda	78 %	47 %	38 %	16 %	33 %	40 %	28 %	21 %	17 %	5 %
aktivní dovolená	45 %	30 %	21 %	12 %	19 %	25 %	21 %	12 %	11 %	6 %
hrady a zámky	36 %	18 %	24 %	24 %	33 %	9 %	11 %	12 %	9 %	5 %
historická města	17 %	10 %	14 %	37 %	17 %	6 %	9 %	12 %	11 %	6 %
dovolená s dětmi	27 %	18 %	15 %	11 %	12 %	9 %	10 %	8 %	6 %	3 %

% Zelená Hodnota je významně vyšší než medián ostatních hodnot.

24 % lidí si ale s Českým rájem spojí i příliš mnoho turistů.

Asociace	Český ráj	Posázaví	Berounsko	Kutnohorsko a Kolínsko	Mělnicko-Kokořínsko	Brdy a Podbrdsko	Pojizeří a Polabí	Kraj blanických rytířů	Toulava, od Tábora až k nám...	Kladensko-Slánsko
<i>poutní místa</i>	14 %	9 %	9 %	17 %	9 %	8 %	5 %	13 %	6 %	3 %
<i>dobré dopravní spojení</i>	11 %	10 %	16 %	12 %	9 %	5 %	7 %	3 %	5 %	6 %
<i>industriální památky</i>	7 %	4 %	8 %	10 %	5 %	4 %	5 %	3 %	3 %	8 %
<i>příliš mnoho turistů</i>	24 %	7 %	7 %	8 %	5 %	3 %	3 %	3 %	2 %	1 %

% Zelená Hodnota je významně vyšší než medián ostatních hodnot.

3

Jaký mají lidé pocit ze sloganů a poznají, k jaké oblasti patří?

Báze: Lidé, co vyrazí alespoň párkrát za rok na výlety nebo dovolené po ČR (76 % online populace)

Jak si vedou slogany jednotlivých oblastí?

„Z Křivoklátu na Karlštejn“ (Berounsko)

Slogan si **z hlediska emoce vede velmi dobře** (77 % pozitivní hodnocení). Slogan k oblasti **správně přiřadí 34 % lidí**, to je také nadprůměrný výsledek.

„místa, kam se budete rádi vracet“ (Kutnohorská a Kolínsko)

Slogan si **z hlediska emoce vede velmi dobře** (77 % pozitivní hodnocení). Nicméně **jen 4 % slogan správně přiřadí k oblasti**. Lidé mají tendenci si slogan spíše spojovat s Českým rájem.

„Z mělnických vinic do skal a lesů Kokořinska“ (Mělnicko-Kokořínsko)

Slogan si **z hlediska emoce vede dobře** (72 % pozitivní hodnocení). Slogan **k oblasti správně přiřadí 79 % lidí**, to je skvělý výsledek.

„Po proudu k zážitkům“ (Pojizeří a Polabí)

Slogan si **z hlediska emoce vede dobře** (72 % pozitivní hodnocení). Slogan si s oblastí **správně spojí 24 % lidí**, ještě více lidí (33 %) se ale mylně domnívá, že jde o slogan Posázaví.

„Krajina ticha“ (Brdy a Podbrdsko)

Slogan si **z hlediska emoce vede dobře** (70 % pozitivní hodnocení). Ale **jen 12 % slogan správně přiřadí k oblasti**.

„hory i doly zážitků“ (Kladensko-Slánsko)

Slogan si **z hlediska emoce vede dobře** (70 % pozitivní hodnocení). Nicméně **jen 7 % slogan správně přiřadí k oblasti**.

„do nitra Čech“ (Kraj blanických rytířů)

Slogan si **z hlediska emoce vede průměrně** (65 % pozitivní hodnocení). **Spojení se správnou oblastí je spíše slabé** (14 %).

„Rozmanitost zážitků“ (Posázaví)

Slogan si **z hlediska emoce vede průměrně** (65 % pozitivní hodnocení). **Spojení se správnou oblastí je velmi slabé** (4 %).

„Když na toulky, tak do...“ (Toulava, od Tábora až k nám...)

Slogan si **z hlediska emoce vede průměrně** (65 % pozitivní hodnocení). Slogan k oblasti **správně přiřadí 31 % lidí**, to je nadprůměrný výsledek.

„nechte se unést“ (Český ráj)

Slogan si **z hlediska emoce vede podprůměrně** (57 % pozitivní hodnocení). Spíše **slabé je i spojení se správnou oblastí** (14 %).

Slogany se mezi sebou z hlediska emoce příliš neliší. Nejlépe lidé hodnotí slogan *Z Křivoklátu na Karlštejn a místa, kam se budete rádi vracet.*



Láska



Radost



-



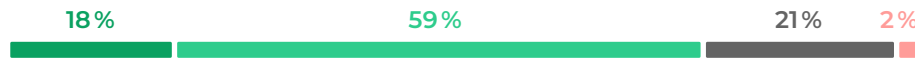
Nuda



Vztek

„Z Křivoklátu na Karlštejn“

(Berounsko)



„místa, kam se budete rádi vracet“

(Kutnohorsko a Kolínsko)



„Z mělnických vinic do skal a lesů Kokořínska“

(Mělnicko-Kokořínsko)



„Po proudu k zážitkům“

(Pojížeří a Polabí)



„Krajina tichá“

(Brdy a Podbrdsko)



Ani v hodnocení dalších sloganů nejsou zásadní rozdíly.



Láska



Radost



-



Nuda



Vztek

„hory i doly zážitků“

(Kladensko-Slánsko)



„do nitra Čech“

(Kraj blanických rytířů)



„Rozmanitost zážitků“

(Posázaví)



„Když na toulky, tak do...“

(Toulava, od Tábora až k nám...)



„nechte se unést“

(Český ráj)



Jak číst tabulku s přiřazením sloganů?

Slogany	Berounsko	Kutnohorsk o a Kolínsko	Mělnicko- Kokořínsko	Pojizeří a Polabí	Brdy a Podbrdsko	Kladensko- Slánsko	Kraj blanických rytířů	Posázaví	Toulava, od Tábora až k nám...	Český ráj	Neví
„Po proudu k zážitkům“	6 %	2 %	2 %	24 %	1 %	1 %	2 %	33 %	4 %	3 %	22 %

Správná kombinace sloganu a oblasti je v tabulce vyznačena modrým podbarvením.

Zelené a červené podbarvení zjednodušuje orientaci v tabulce. Ukazuje, kde je spojení sloganu a oblasti nadprůměrně silné. Zeleně je procento podbarveno tehdy, jedná-li se o správně spojení. Červeně pokud je spojení chybné.

Jak tedy tento výsledek číst?


24 % lidí správně přiřadí slogan „Po proudu k zážitkům“ k oblasti Pojizeří a Polabí. To je nadprůměrný výsledek. Ještě více lidí (33 %) ale tento slogan chybně spojí s Posázavím.

Lidé nejčastěji správně přiřadí Z mělnických vinic do skal a lesů Kokořínska.

Slogany	Berounsko	Kutnohorsk o a Kolínsko	Mělnicko- Kokořínsko	Pojizeří a Polabí	Brdy a Podbrdsko	Kladensko- Slánsko	Kraj blanických rytířů	Posázaví	Toulava, od Tábora až k nám...	Český ráj	Neví
„Z Křivoklátu na Karlštejn“	34 %	3 %	7 %	2 %	3 %	4 %	6 %	1 %	2 %	4 %	34 %
„místa, kam se budete rádi vracet“	4 %	4 %	4 %	4 %	4 %	1 %	4 %	5 %	6 %	29 %	35 %
„Z mělnických vinic do skal a lesů Kokořínska“	1 %	2 %	79 %	1 %	1 %	0 %	2 %	1 %	1 %	1 %	11 %
„Po proudu k zážitkům“	6 %	2 %	2 %	24 %	1 %	1 %	2 %	33 %	4 %	3 %	22 %
„Krajina ticha“	2 %	2 %	1 %	5 %	12 %	2 %	8 %	6 %	4 %	18 %	40 %

Třetina lidí si správně spojí slogan *Když na toulky, tak do...* s Toulavou.

Slogany	Berounsko	Kutnohorsk o a Kolínsko	Mělnicko- Kokořínsko	Pojizeří a Polabí	Brdy a Podbrdsko	Kladensko- Slánsko	Kraj blanických rytířů	Posázaví	Toulava, od Tábora až k nám...	Český ráj	Neví
„hory i doly zážitků“	2 %	14 %	3 %	5 %	15 %	7 %	5 %	2 %	3 %	11 %	33 %
„do nitra Čech“	6 %	7 %	5 %	2 %	4 %	4 %	14 %	3 %	3 %	18 %	34 %
„Rozmanitost zážitků“	4 %	7 %	4 %	4 %	4 %	3 %	5 %	4 %	10 %	15 %	40 %
„Když na toulky, tak do...“	2 %	2 %	2 %	3 %	4 %	1 %	3 %	7 %	31 %	15 %	30 %
„nechte se unést“	4 %	3 %	3 %	5 %	3 %	2 %	8 %	8 %	7 %	14 %	43 %

A man with short dark hair, wearing a white long-sleeved button-down shirt and dark trousers, stands with his hands in his pockets. The background behind him is a vibrant, abstract splash of colors including blue, yellow, red, and green, resembling paint splatters or a digital brushstroke effect.

**Těšilo nás. Rádi
zase pomůžeme.**

David Schovánek

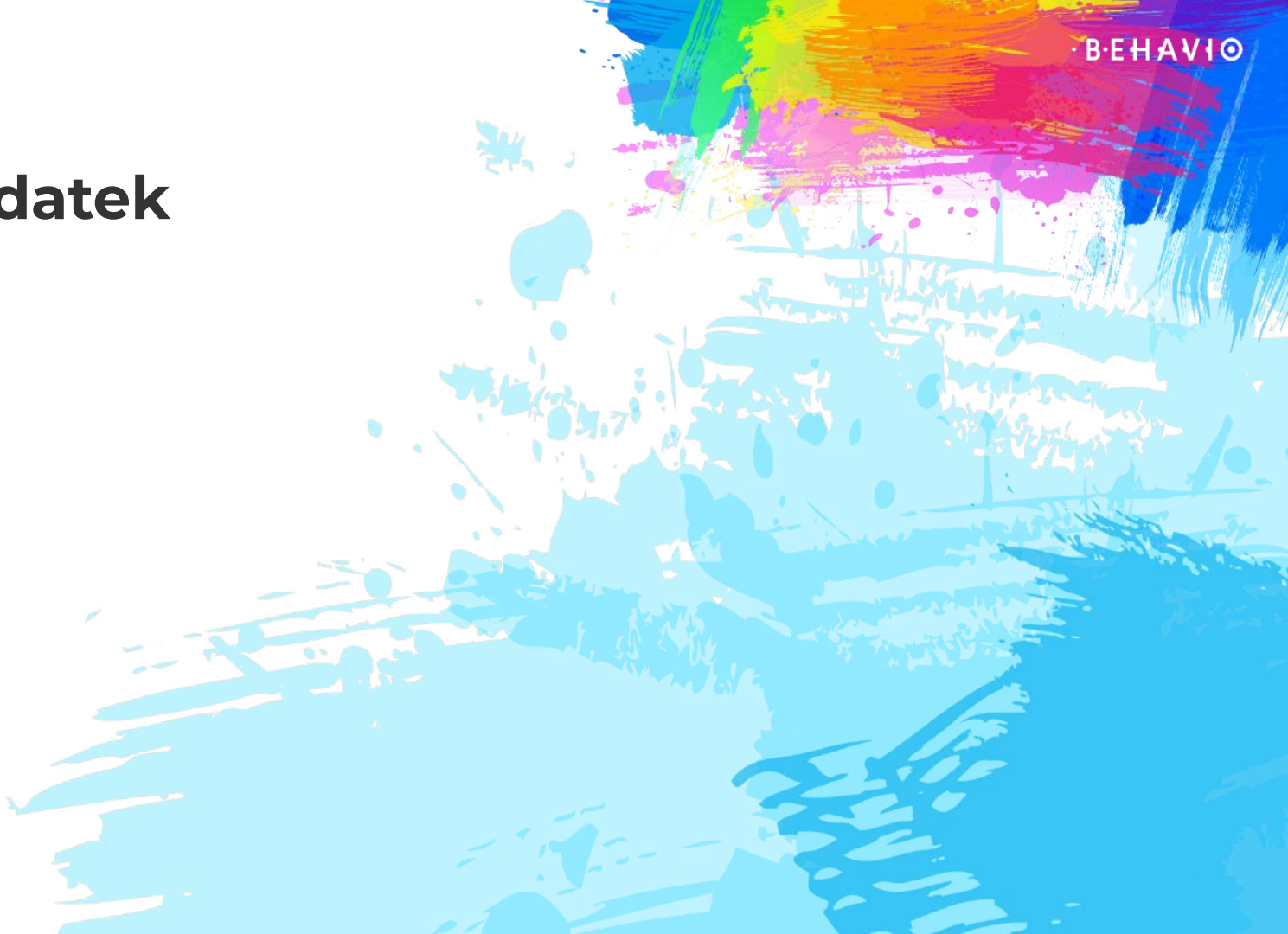
Sociologist

+420 773 615 156

david.schovanek@behaviorlabs.com

· B·E·H·A·V·I·O

Dodatek



Co si lidé spontánně spojují s Českým rájem?

„Krásné skalní útvary, hodně značených stezek na výlety.“

„krásná místa, Tatobity, Roštejn, Chuchelna, Semily“

„Skvělé místo pro pěší i cyklisty.“

„Srdcovka! Nádherná příroda a hodně zámků.“

„skalní město, vyhlídky, výlet s přáteli, Hruboskalsko, Prachovky“

„Český ráj je známý pro svou hezkou přírodu, párkrát jsem zde byl a zklamán jsem byl pouze množstvím turistů.“

Co si lidé spontánně spojují s Posázavím?

„Sázava je pro mě nejkrásnější řeka v ČR.“

„Líbí se mi chatové oblasti u řeky, žampašský viadukt, projít posázavskou stezkou.“

„Tak to je srdcovka. Toronto má osadu tvým krajem kouzelným.“

„malebná zákoutí, trampský duch“

„Kláster Sázava, sjíždění řeky, cukrárna Myšák“

„Miluju to tam, jako každý kdo hrál Kingdom Come.“

Co si lidé spontánně spojují s Berounskem?

*„Krásné lesy okolí Křivoklátu
a Ostře sledované vlaky.“*

*„Karlštejn a okolí, Velká a Malá Amerika,
Koněprusy, ráda sem jedu na výlet.“*

*„Podél Berounky byl jeden z mých
nejhezčích čundrů.“*

*„Krásná příroda, dost hradů
a zámků.“*

*„Hezká příroda nejen kolem Berounky,
různé lomy a jeskyně.“*

Co si lidé spontánně spojují s Kutnohorskem a Kolínskem?

„Historie na každém kroku.“

*„Těším se na historické památky, kostnici
v Sedlci.“*

„GASK, kostnice, historická města“

„Rovina, cyklistika skoro bez kopců.“

*„Památky a hlavně Kutná Hora, nejhezčí
město.“*

„stříbrní havíři“

Co si lidé spontánně spojují s Mělnicko-Kokořínskem?

„úžasná členitá krajina, cykloturistika“

„Tak Kokořínsko je doslova moje srdeční záležitost. Mystické, nádherné, tajemné.“

„spousta památek a pěkné lesy“

„Kokořínsko je plné roubenek a má svoji tajemno-pohádkovou atmosféru, jen bacha na divoká prasátka.“

„Kokořínské skály, pokličky, podzim, sychravo, Mšeno“

„Soutok Labe s Vltavou v Mělníku, kostnice i vinobraní super, kokořínské lesy, hluboké a hrad Kokořín krásný.“

Co si lidé spontánně spojují s Brdy a Podbrdskem?

„Skvělá cyklistika v bývalém vojenském újezdu.“

„lesy, krásná příroda, Pádrtské rybníky, Tok, Jordán, Jindřichova skála, Valdek“

„vojenský újezd, divočina“

„Příroda a i tam se najde dost památek, na které se podívat.“

„To je srdcovka, jsem odtud kousek, výlety na motorce často spojím právě s tímto místem.“

„Místa nedotčená příroda, klidné lokality.“

Co si lidé spontánně spojují s Pojizeřím a Polabím?

„Polabí je příjemné místo na procházky.“

„Přírodní krásy a historické památky.“

„Pohoda, nenáročný terén.“

„V okolí těchto řek jsou hezké lužní lesy a není zde příliš mnoho turistů.“

„Krajem Škodovek a bývalých cukrovarů.“

„krásná příroda“

Co si lidé spontánně spojují s Krajem blanických rytířů?

„Z přírody tam úplně dýchá historie.“

„Je to krásná pověst a kluci Cimrmanovi mi to ještě zatraktivnili.“

„Vnímám silně atmosféru toho místa.“

„nádherná krajina pro odpočinek“

„kolébka národa“

„krásná příroda, historie“

Co si lidé spontánně spojují s Toulavou, od Tábora až k nám...?

*„Hrady a zámky, sběr hub, lázně, starobylá
města, koupání, rybníky.“*

„řeky, pěkná krajina, pěší túry“

„krásné historické město, krásné okolí“

*„Nádherná krajina, krásné město Tábor,
levné ubytování a gastronomické zážitky.“*

„Elinka a Edvard Beneš“

„historie, dějiny Česka“

Co si lidé spontánně spojují s Kladensko-Slánskem?

„Krásné industriální procházky.“

„hezká města, snadná dostupnost“

„stříbrňáky a jejich ražba“

„dějiny“

„Je to místo kde vznikaly české dějiny.“

„Kladno mě už před pár lety velmi příjemně překvapilo, vůbec nebylo tak "ponuré / chudé / devastované", jak jsem si myslela.“